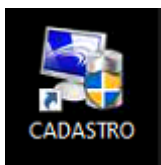


Renovação de chave SysPDV

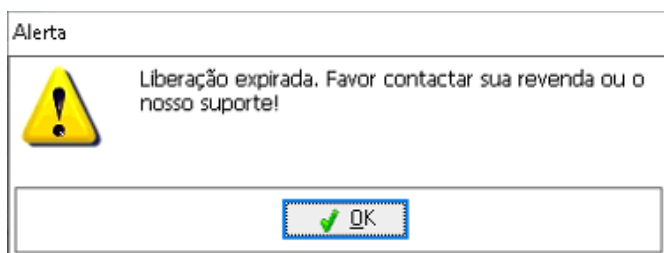
1 - Feche o **Syspdv PDV** (CAIXA), clicando no X. O sistema vai perguntar se deseja desligar o micro selecione a opção **0 – NÃO**.



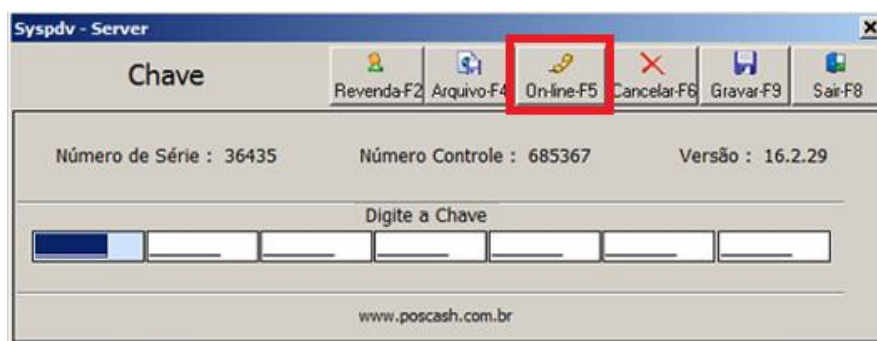
2 – Abra o **Syspdv Server** (CADASTRO) clicando 2x em cima com o mouse.



3 – Clique em **OK** no alerta de chave expirada que irá aparecer.



4 - Quando abrir a janela de renovação de chave, clique em **On-line-F5** ou aperte a tecla **F5** no teclado. O Sistema vai atualizar a chave e irá fechar sozinho.



5 – Por fim, abra o **Syspdv PDV** (caixa) para continuar registrando suas vendas.

